

Kiedy rodzą się dzieci?



Szybka reakcja w przypadku zaobserwowania oznak przedwczesnego porodu może pomóc Tobie i Twojemu dziecku uzyskać najlepszą możliwą opiekę. Zadzwoń teraz do oddziału położniczego (numer poniżej). Poinformuj położną o występujących objawach. Może ona zadać kilka pytań w celu sprawdzenia, czy Ty lub Twoje dziecko potrzebujecie kontroli. Położna podpowie, co robić dalej. Jeśli nie możesz rozmawiać przez telefon, możesz osobiście udać się do oddziału położniczego.



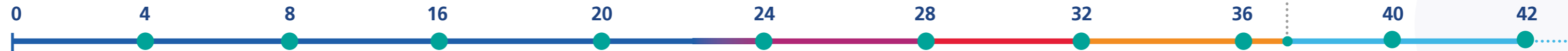
Numer telefonu



Dziękujemy Women's CHAI Project za doradztwo i wsparcie przy realizacji tego projektu



- 1 na 250 urodzonych dzieci przed 27. tygodniem
- 2 na 250 urodzonych dzieci między 27. a 32. tygodniem
- 18 na 250 urodzonych dzieci między 32. a 37. tygodniem
- 229 na 250 urodzonych dzieci po 37. tygodniu



8,6% dzieci rodzi się przedwcześnie.

1 na 12 dzieci rodzi się przedwcześnie.



37 tygodni to pełny termin

Większość dzieci rodzi się po 37. tygodniu ciąży. Jednak około 1 na 12 dzieci rodzi się przedwcześnie. Wcześniaki mogą wymagać dodatkowej opieki po urodzeniu w opiece neonatologicznej. Im wcześniej urodzi się dziecko, tym większe prawdopodobieństwo, że będzie wymagało dodatkowej opieki.

W północno-zachodniej Anglii w okresie od kwietnia 2022 r. do marca 2023 r. urodziło się 73 468 dzieci. Spośród nich 6 301 dzieci (8,6%) urodziło się przedwcześnie, przed 37. tygodniem. Dane te zostały zebrane przez North West Neonatal Operational Delivery Network.



CZY TO JEST

DOBRE DLA MNIE

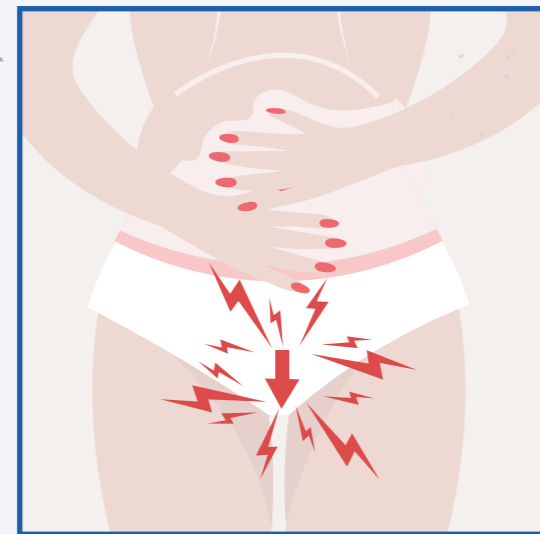
I MOJEGO DZIECKA?



Oznaki, że dziecko może narodzić się przedwcześnie



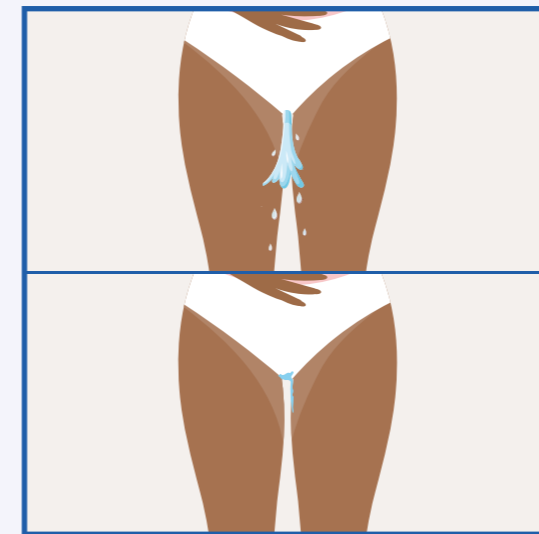
**Ból lub stwardnienie żołądka
(zaciskanie)**



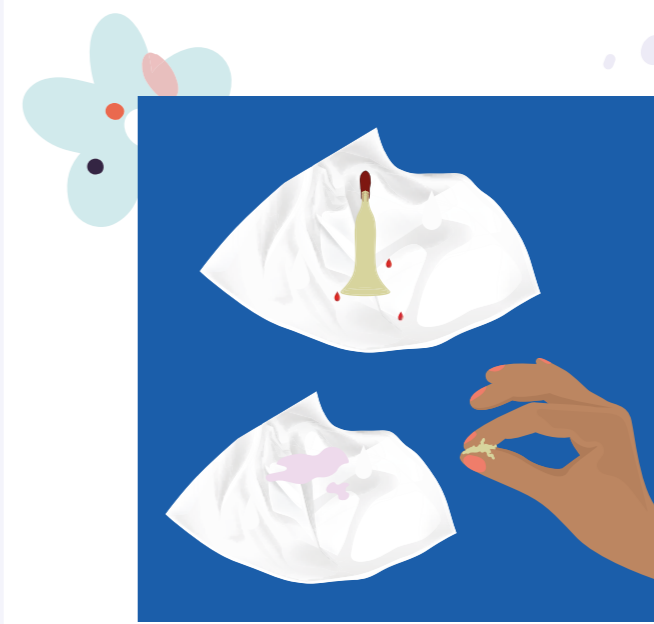
**Ból lub ucisk w
dolnej części ciała**



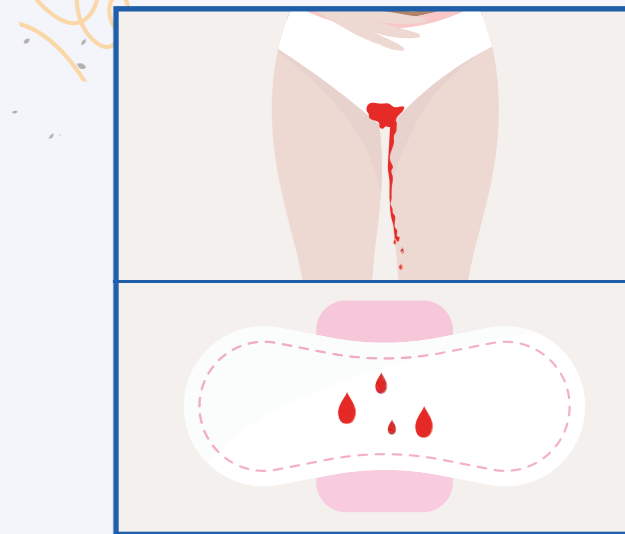
Ból pleców



**Trysk lub strużka płynu
w dolnej części ciała**



**Lepki lub kremowy płyn
w dolnej części ciała**



**Krwawienie lub plamienie
w dolnej części ciała**

