



അകാല പ്രസവത്തിന്റെ ലക്ഷണങ്ങൾ നിങ്ങൾ കാണുകയാണെങ്കിൽ വേഗത്തിൽ പ്രവർത്തിക്കുക. നിങ്ങൾക്കും കുടുംബത്തിനും മികച്ച പരിചരണം ലഭിക്കാനായി സഹായിക്കാൻ കഴിയും. വിളിക്കുക മാത്രം നോക്കി പ്രത്യേക പരിഗണന നൽകുന്ന സംവിധാനം നിലവിൽ (നമ്പർ താഴെ). നിങ്ങളുടെ രോഗലക്ഷണങ്ങൾ പ്രസവശുശ്രൂഷികയെ അറിയിക്കുക. നിങ്ങൾക്കോ അല്ലെങ്കിൽ നിങ്ങളുടെ കുഞ്ഞിനോ എന്തെങ്കിലും പരിശോധനകൾ ആവശ്യമുണ്ടെന്ന് അറിയാൻ അവർ ചോദ്യങ്ങൾ ചോദിച്ചേക്കാം. പ്രസവശുശ്രൂഷിക അടുത്തതായി എന്ത് ചെയ്യണമെന്ന് നിർദ്ദേശിക്കും. നിങ്ങൾക്ക് ഫോണിൽ സംസാരിക്കാൻ കഴിയുന്നില്ലെങ്കിൽ, നിങ്ങൾക്ക് നേരിട്ട് മാത്രം നോക്കി പ്രത്യേക പരിഗണന നൽകുന്ന സംവിധാനത്തിലേക്ക് പോകാൻ കഴിയും.



Women's CHAI പ്രോജക്റ്റിന് വേണ്ടി നന്ദി പറഞ്ഞുകൊണ്ട് ഈ പദ്ധതിയിൽ അവരുടെ ഉപദേശവും കൂടാതെ പിന്തുണയും



എപ്പോഴാണ് കുഞ്ഞുങ്ങൾ ജനിക്കുന്നത്?



- ജനിക്കുന്ന 250 ൽ 1 കുഞ്ഞ്**
27 ആഴ്ചകളിൽ താഴെ
- ജനിക്കുന്ന 250 ൽ 2 കുഞ്ഞുങ്ങൾ**
27 ആഴ്ചകളിൽ കൂടുതൽ
32 ആഴ്ചകളിൽ താഴെ
- ജനിക്കുന്ന 250 ൽ 18 കുഞ്ഞുങ്ങൾ**
32 ആഴ്ചകളിൽ കൂടുതൽ
37 ആഴ്ചകളിൽ താഴെ
- ജനിക്കുന്ന 250 ൽ 229 കുഞ്ഞുങ്ങൾ**
37 ആഴ്ചകളിൽ കൂടുതൽ



8.6% കുഞ്ഞുങ്ങൾ നേരത്തെ ജനിക്കുന്നു.

1 ൽ 12 കുഞ്ഞുങ്ങൾ നേരത്തെ ജനിക്കുകയാണ്.



37 ആഴ്ചകൾ എന്നത് പൂർണ്ണ കാലയളവാണ്

ഗർഭാവസ്ഥയുടെ 37 ആഴ്ചകൾക്ക് ശേഷമാണ് കുഞ്ഞുങ്ങൾ കൂടുതലും ജനിക്കുന്നത്. പക്ഷെ ഓരോ 12 കുഞ്ഞുങ്ങളിലും ഏകദേശം 1 നേരത്തെ ജനിക്കുന്നു. അകാലമായോ അല്ലെങ്കിൽ നേരത്തെയോ ആയ കുഞ്ഞുങ്ങൾക്ക് ജനനത്തിനു ശേഷം അധിക പരിചരണം ആവശ്യമായി വന്നേക്കാം നവജാത ശിശു യൂണിറ്റ്. ഒരു കുഞ്ഞ് എത്രയും വേഗം ജനിക്കുന്നുവോ, അത്രയും കൂടുതൽ പരിചരണം ആവശ്യമായി വരാനുള്ള സാധ്യത കൂടുതലാണ്.

ഇംഗ്ലണ്ടിന്റെ വടക്ക് പടിഞ്ഞാറൻ മേഖലയിൽ, 2022 ഏപ്രിൽ നും 2023 മാർച്ച് നും ഇടയിൽ 73,468 കുഞ്ഞുങ്ങൾ ജനിച്ചു. ഇതിൽ നിന്ന്, 37 ആഴ്ചകൾക്ക് മുമ്പ്, 6,301 കുഞ്ഞുങ്ങൾ (8.6%) നേരത്തെ എത്തി. നോർത്ത് വെസ്റ്റ് നിയോനാറ്റൽ ഓപ്പറേഷണൽ ഡെലിവറി നെറ്റ്വർക്ക് ആണ് ഈ ഡാറ്റ ശേഖരിച്ചത്.



എനിക്കും

എൻറെ കുഞ്ഞിനും ഇത്

തുപ്തികരമാണോ?



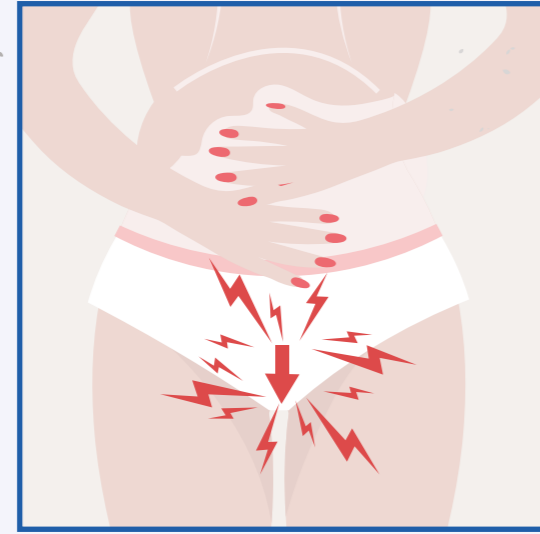
നിങ്ങളുടെ കുഞ്ഞ് നേരത്തെ വരുമെന്നതിന്റെ ലക്ഷണങ്ങൾ

Malayalam





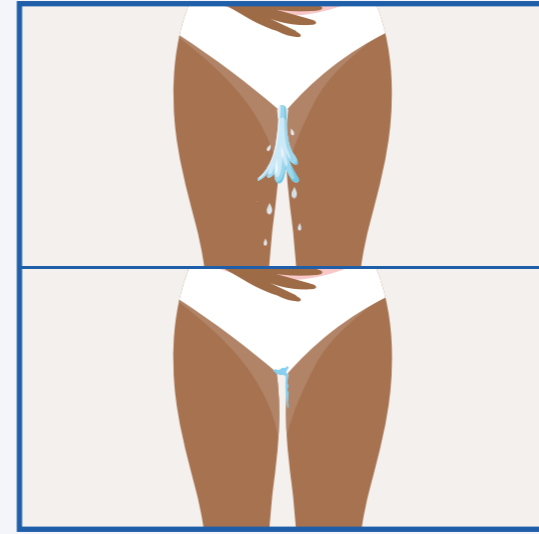
വേദന അല്ലെങ്കിൽ വയറ് കഠിനമാകുക (ഇറുക്കൽ)



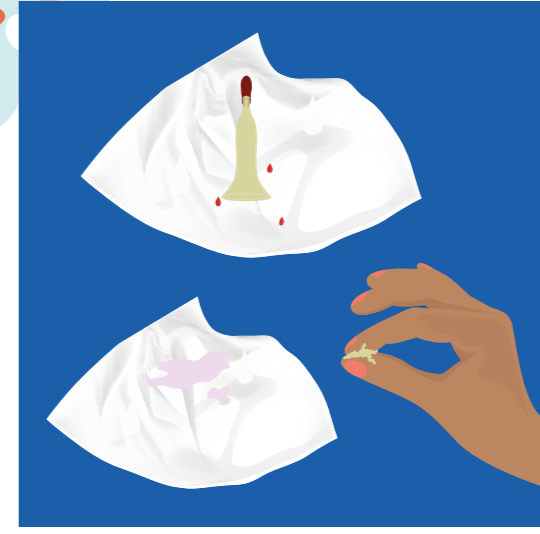
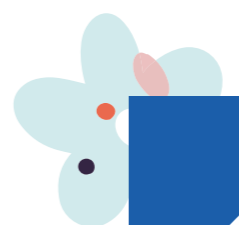
വേദന അല്ലെങ്കിൽ സമ്മർദ്ദം താഴേക്ക്



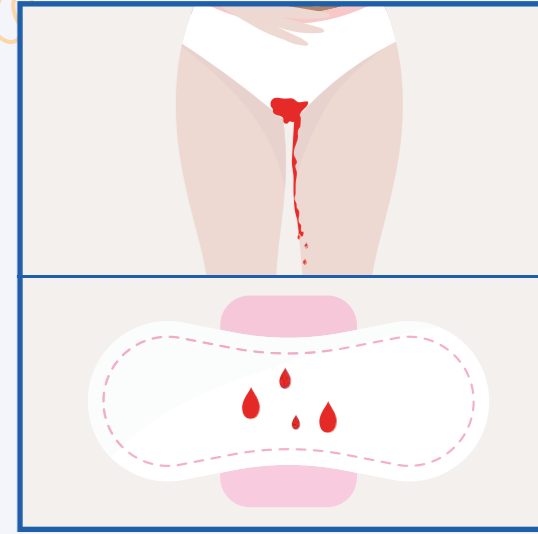
നടുവേദന



പ്രവഹിക്കുന്ന അല്ലെങ്കിൽ ഒലിക്കുന്ന ഒരു ദ്രാവകം താഴേക്ക്



ഒട്ടിപ്പിടിക്കുന്ന അല്ലെങ്കിൽ ക്രീം പോലെയുള്ള ദ്രാവകം താഴേക്ക്



രക്തസ്രാവം അല്ലെങ്കിൽ വെള്ളപ്പോക്ക് താഴേക്ക്

